

## Bod 4 - UP Spojil - seznam změn žadatelů

### **Návrh 1 a 2:**

Datum doručení 15.7.2020

Parcela 148/1, 148/2 (růžová barva)

Stavba rodinných domů

Na daných pozemcích chce investor vybudovat čtyři rodinné dvojdomy. Vzhledem k tomu, že předmětné pozemky sousedí se současnou rodinnou zástavbou jen dopravní komunikací, jeví se investorovi tento záměr logický a urbanisticky správný.

### **Návrh 3.**

datum doručení 28.7.2020

parcela 533/1, 529/2, 529/3 (červená barva)

Změna územního plánu na stavební parcelu pro stavbu rodinného domu.

Možnost zatrubnění vodní plochy tak, aby se v daném místě nechala zřídit přístupová cesta.

### **Návrh 4:**

datum doručení 15.7.2020

parcela 246/6, 246/7, 276/20 (zelená barva)

Rozšíření zástavby rodinných domů v lokalitě Z8 o 1-2 rodinné domy, komunikace a inženýrské sítě jsou vybudovány a je možné je využít pouhým prodloužením.

### **Návrh 5:**

Datum doručení 24.8.2020

Parcela 155/3 (světle modrá barva)

Požadavek vybudovat občanskou vybavenost - sezonní kiosek s rychlým občerstvením, dětské hřiště, retenční nádrž na zadržování vody



## Návrh 6:

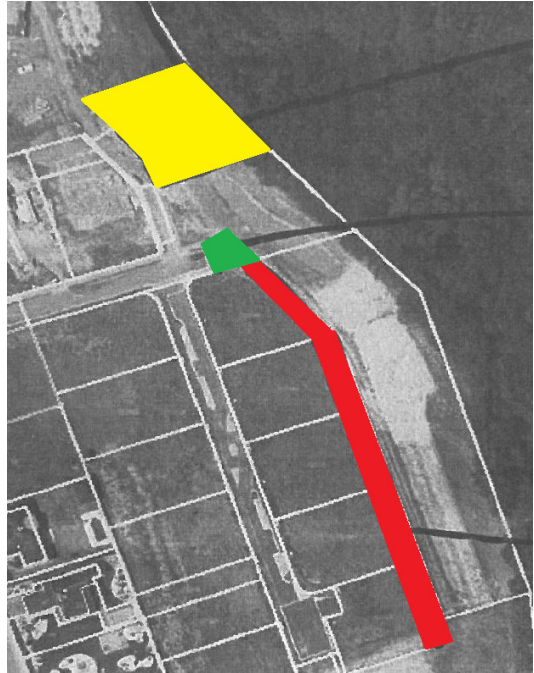
Datum doručení 24.7.2020

a) parcela: 157/148, 157/149, 157/150, 157/151, 157/152 (obr.2 - červená)

část pozemků je v oblasti BI, část pozemků v oblasti NS, návrh požaduje zahrnout celé pozemky do oblasti BI (bydlení v rodinných domech - městské a příměstské), důvodem je narovnání chyby, ke které došlo v průběhu developingu daného území, čímž vzniklo, že zadní část pozemků (myšleno blíž k lesu) o hloubce 10, není BI.

b) parcela: 157/141 (obr.2 - zelená)

změnit na části pozemku, přiléhající ke stávající komunikaci, funkční využití tak, aby zde bylo možné postavit garáž pro majitele sousední parcely. Garáž by navazovala na zde plánovaný rodinný dům.



c) parcela 157/142

Změnit část pozemku, která je v zóně NS tak, aby byl celý pozemek v oblasti BI, případně alespoň část dle nákresu byla v zóně BI. (obr.2 - žlutá)

Ve Spojile 8.12.2020

Tomáš Kučera.